

OESメンテナンス 消費税変更説明書

Ver1. 0. 1

2019/09/04

日本リテイルシステム株式会社

はじめに 2

税率変更方法 3

反映方法 5

履歴

Ver1. 0. 0 2019年 8月 1日
Ver1. 0. 1 2019年 9月 4日

お客様各位

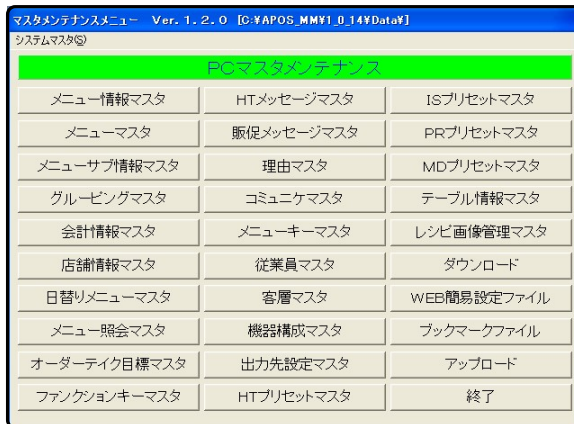
日頃より、弊社ソフトをご利用頂き誠にありがとうございます。この度、消費税法の一部が改正され、消費税の税率が従来の8%から、2019年10月に10%への増税と、軽減税率が開始されます。その為、弊社ソフトをご利用頂いているお客様につきましても、税率の変更を行って頂く必要がございます。

本手順書は、税率の設定を修正する方法の説明書となります。本説明書をご参照の上、お早めに準備して頂く事をお勧め致します。

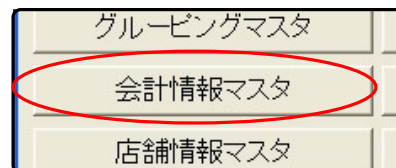
尚、消費税率引き上げに伴う設定変更につきましては、電話でのお問い合わせも承っておりますので、ご不明点があればお気軽にご連絡下さい。但し、改正日に近づくに伴い、電話が繋がりにづらくなる事が予想されますので、何卒ご了承下さい。

消費税率を変更します

■ 1. マスタメンテナンスソフトを起動します



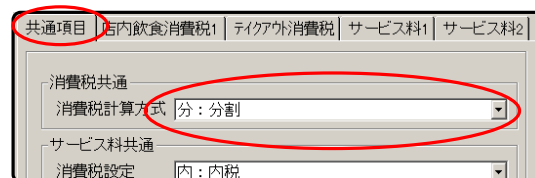
■ 2. 会計情報マスタを選択します 「会計情報マスタ」を選択します。



■ 3. 計算方式と消費税率を変更します

▼消費税計算方式の変更

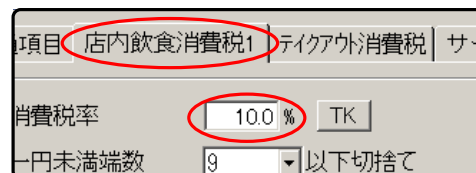
「共通項目」の消費税計算方式を「分：分割」に変更します。



▼店内飲食消費税変更

「店内飲食消費税」をタッチして消費税率を10%に変更します。

例) 8.0 → 10.0

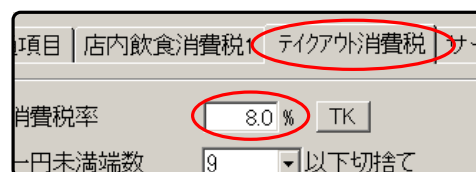


▼テイクアウトメニューの税率変更

「テイクアウト消費税」をタッチして消費税率を8%に変更します。

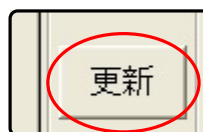
既に8%の場合は変更の必要はありません。

例) 0.0 → 8.0

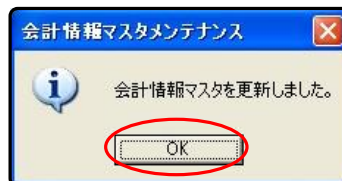


■ 4. 更新します

変更が完了したら「更新」ボタンを選択します。

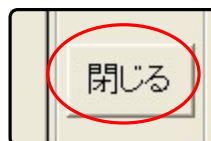


更新しましたと表示されたら「OK」ボタンを押します。



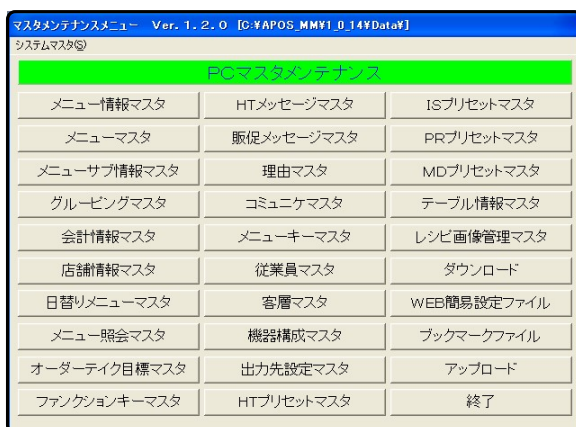
■ 5. 初期メニューに戻ります

「閉じる」ボタンを選択し、初期メニューに戻ります。

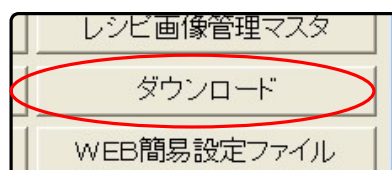


2019年9月30日営業終了後、変更内容を反映します

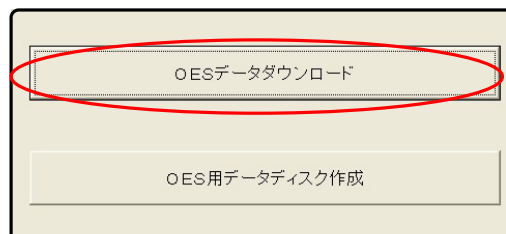
■ 1. マスタメンテナンスソフトを起動します



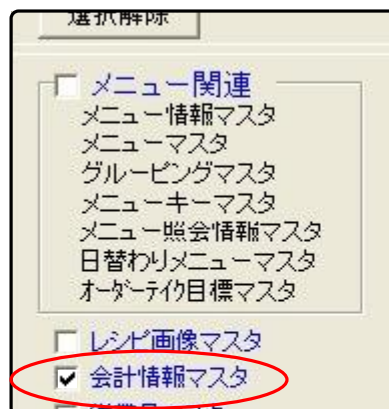
■ 2. ダウンロードを選択します 「ダウンロード」を選択します。



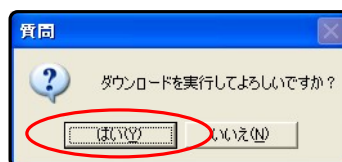
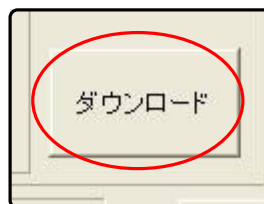
■ 3. OESデータダウンロードを選択します 「OESデータダウンロード」を選択します。



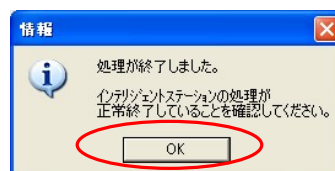
■ 4. 対象ファイルを選択します 会計情報マスタの口を選択し チェックを付けます。



- 5. ダウンロードを実行します
「ダウンロード」を選択し
ダウンロードを実行してよろしいですか？
と表示されたら「はい」を選択します。



1～3分後、「処理が終了しました」と表示されたら「OK」を選択します。



- 6. 初期メニューに戻ります
「閉じる」ボタンを選択し
ダウンロード処理メニューになったら
「終了」ボタンを選択し、
初期メニューに戻ります。

